

ナマコの骨



磯の生物たちとの触れ合い



真鶴の海藻



危険生物 カツノエボシ

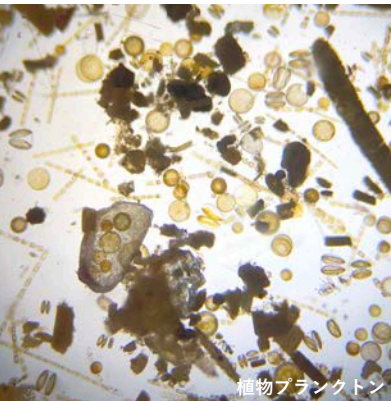
海と海のSDGs教育普及に関する教員向け研修



チョウチョウウオの幼魚



磯での生物さがし



植物プランクトン



真鶴に現れたジンベイザメ
写真提供 岩ダイビングセンター

この度、特定非営利活動法人ディスカバークブルーでは、地域の自然である海を活かした授業やそのアイデアの参考としていただくため、学校の先生向けの研修を開催させていただきます。まずは、先生自身が海の生物との出会いの驚きと喜びを実感してください。

日 時：8月5日（水）9時00分～12時30分

会 場：真鶴町立遠藤貝類博物館・三ツ石海岸

対 象：小・中学校等教諭、教育委員会関係者等

内 容：磯の生物観察、プランクトン観察、身近な海の自然と課題（座学）

09:00～10:30 挨拶・相模湾の海や海の問題等々の解説、プランクトン観察

10:45～12:15 磯の生物観察（三ツ石海岸） 干潮：11:39

12:15～12:30 まとめ、意見交換、アンケート記入

指導：ディスカバークブルースタッフ

参加費：50円（保険料）

定 員：15名程度を予定

持ち物：帽子、マリンシューズやぬれても良い運動靴または長靴（サンダル等で肌が露出するものは危険ですのご遠慮ください）、タオル、ぬれた際の着替え、飲み物、筆記用具、デジカメ、マスク等

申 込：ディスカバークブルーへメールでお申込みください。（8月4日15時締切）

件名「教員研修申込」とし、info@discoverblue.org宛に、お名前、年齢、勤務先学校名等、携帯電話番号をお知らせください。

（お問い合わせ：ディスカバークブルー TEL 050-3657-2664）

その他：新型コロナウイルス感染症拡大防止の取り組みとして、参加者の方には当日朝の検温とマスクの着用をお願いするとともに、受付時に健康状態の申告書と必要な際の連絡先提供に関する同意書にご記入いただきます。

主 催：特定非営利活動法人ディスカバークブルー

助成：日本財団

後 援：（いずれも今後依頼予定）真鶴町立遠藤貝類博物館・真鶴町教育委員会、
横浜国立大学環境情報研究院附属臨海環境センター、箱根ジオパーク推進協議会

